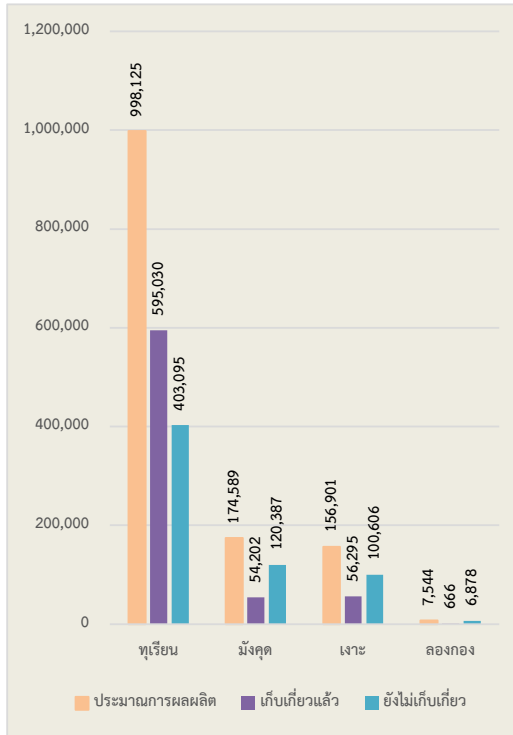


สรุปสถานการณ์ผลไม้ภาคตะวันออก ปี 2569 ณ วันที่ 18 พฤษภาคม 2569

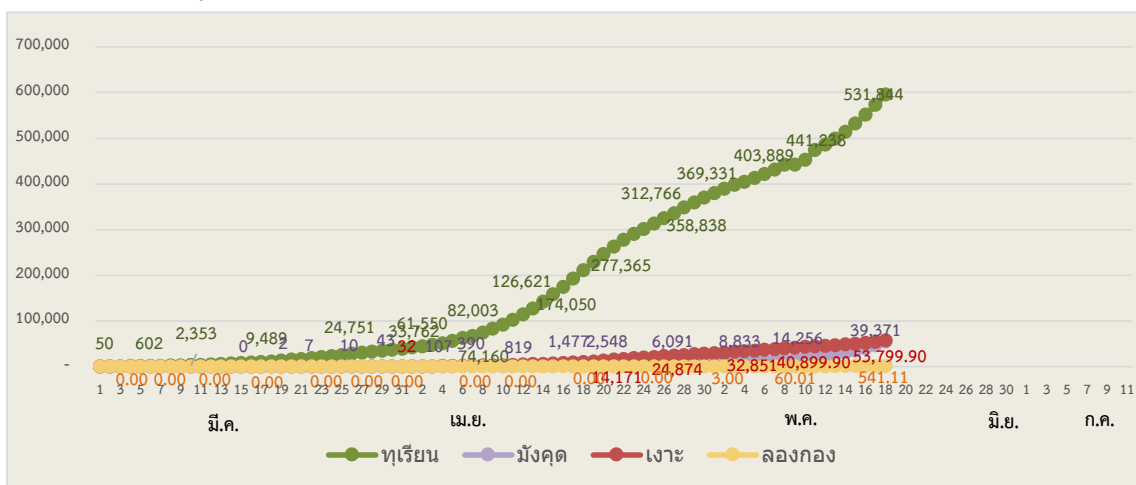
1. ปริมาณผลผลิตที่ยังไม่เก็บเกี่ยว

ปริมาณผลผลิต รวมทั้งสิ้น	1,337,159.00 ตัน	ร้อยละ	
ปริมาณผลผลิต ที่ยังไม่เก็บเกี่ยว	630,965.98 ตัน	47.19	
ทุเรียน	300,782.00	ทุเรียน	34,625.00
มังคุด	84,325.00	มังคุด	28,414.00
เงาะ	43,563.00	เงาะ	55,746.00
ลองกอง	5,290.00	ลองกอง	1,197.00

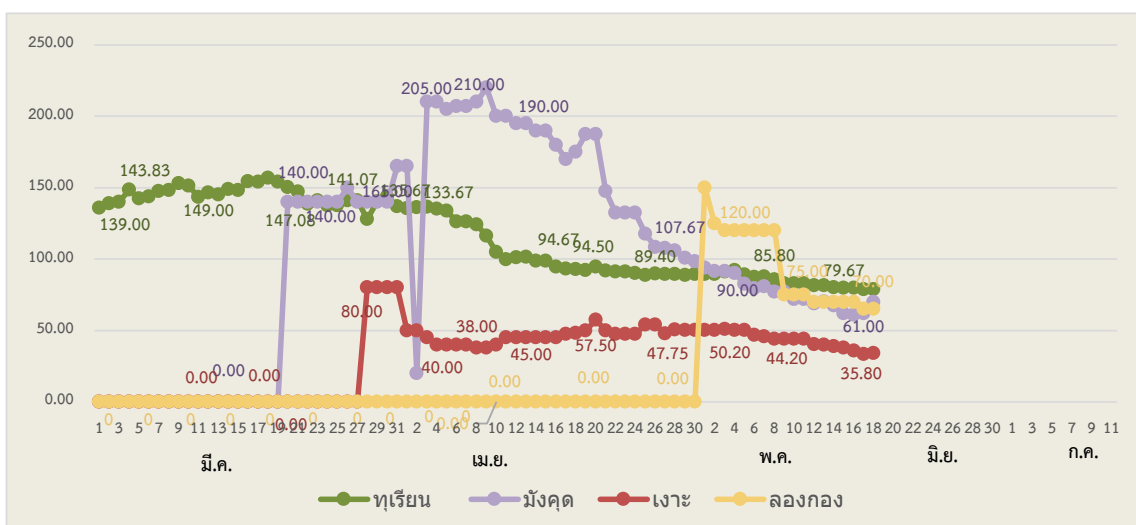
ทุเรียน	67,688.00
มังคุด	7,648.00
เงาะ	1,297.10
ลองกอง	390.88



2. ปริมาณผลผลิตที่ออกสู่ตลาดต่อวัน (ตัน)



3. ราคาผลไม้เกรด A เฉลี่ย 3 จังหวัด ในแต่ละวัน (บาท/กก.)



หมายเหตุ เป็นข้อมูลเพื่อใช้ในการบริหารโครงการบริหารจัดการผลไม้ ปี 2569

จัดทำโดย ศูนย์ปฏิบัติการเฝ้าระวังและติดตามสถานการณ์ผลไม้ภาคตะวันออก สำนักงานส่งเสริมและพัฒนาการเกษตรที่ 3 จังหวัดระยอง