



จดหมายข่าวเกษตรภาคตะวันออก

DOAE
DEPARTMENT OF AGRICULTURE EXTENSION



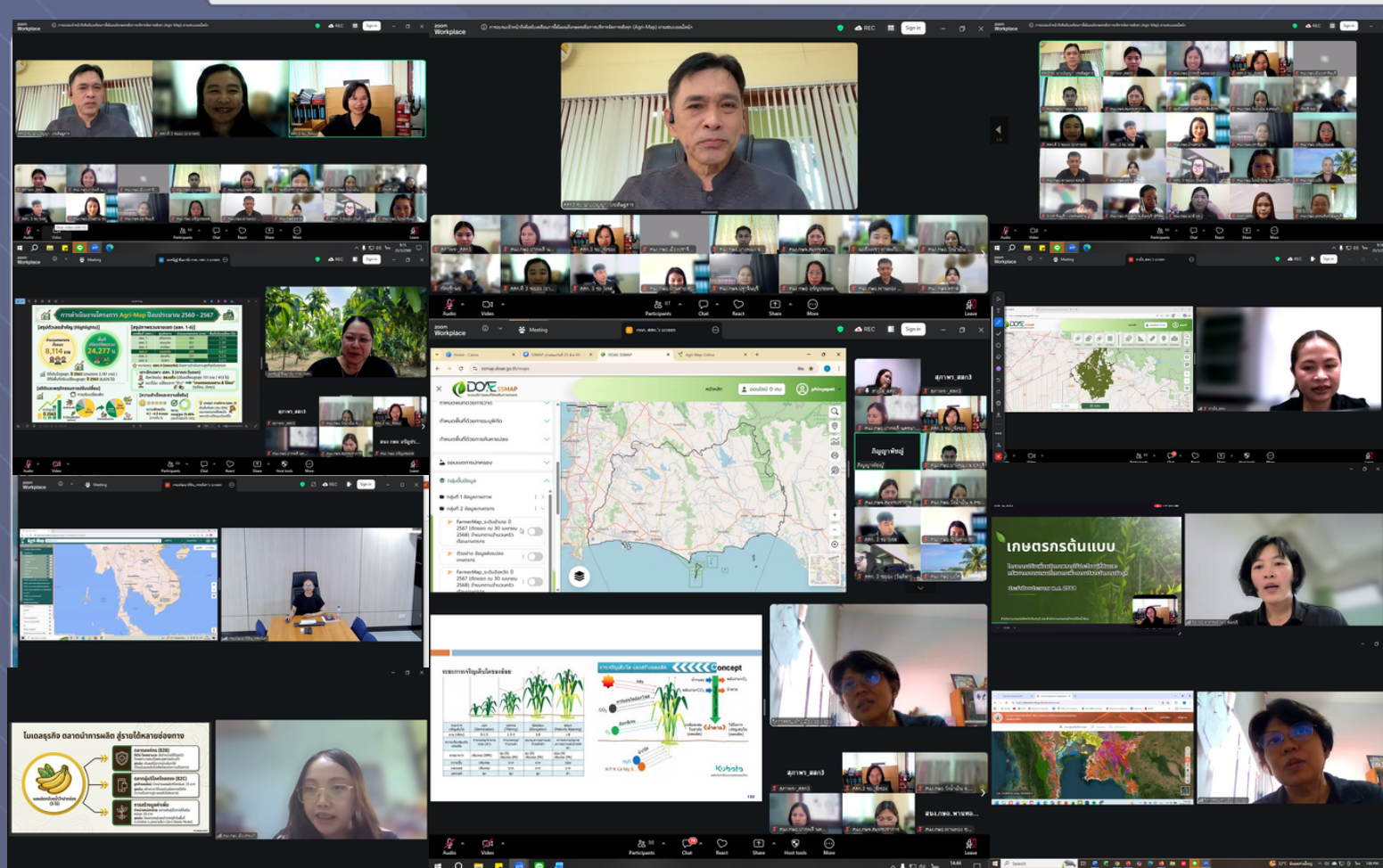
สำนักงานส่งเสริมและพัฒนาการเกษตรที่ 3 จังหวัดระยอง

เป็นเลิศในการบริการวิชาการและสนับสนุนการปฏิบัติงานส่งเสริมการเกษตรในเขตภาคตะวันออก

วันที่ 26 มีนาคม 2569

เกษตร ภาคตะวันออก

ขับเคลื่อน Zoning by Agri-Map



นายปัญญา ประดิษฐ์สาร ผู้อำนวยการสำนักงานส่งเสริมและพัฒนาการเกษตรที่ 3 จังหวัดระยอง ให้เกียรติเป็นประธานในพิธีเปิดการอบรมเจ้าหน้าที่เพื่อขับเคลื่อนการใช้แผนที่เกษตรเพื่อการบริหารจัดการเชิงรุก (Agri-Map) ภายใต้โครงการการปรับปรุงประสิทธิภาพการใช้ประโยชน์ที่ดินและทรัพยากรตามแผนที่เกษตรเพื่อการบริหารจัดการเชิงรุก ระหว่างวันที่ 25-26 มีนาคม 2569 ผ่านระบบออนไลน์ zoom meeting

กลุ่มเป้าหมาย: เจ้าหน้าที่ส่งเสริมการเกษตรผู้รับผิดชอบงานโครงการปรับปรุงประสิทธิภาพการใช้ประโยชน์ที่ดินและทรัพยากรตามแผนที่เกษตรเพื่อการบริหารจัดการเชิงรุกจากสำนักงานเกษตรอำเภอและสำนักงานเกษตรจังหวัดภาคตะวันออก

ภาพ/ข่าว : สุภาพร พานสัมฤทธิ์
เรียบเรียง : สุภาพร พานสัมฤทธิ์



141 หมู่ที่ 2 ตำบลเนินพระ อำเภอเมือง จังหวัดระยอง 21000
โทรศัพท์ 038 - 611578 โทรสาร 038 - 614529
Email : ssk.east@doae.go.th

เกษตรภาคตะวันออก / @Kaseteastern
สำนักงานส่งเสริมและพัฒนาการเกษตรที่ 3 จังหวัดระยอง