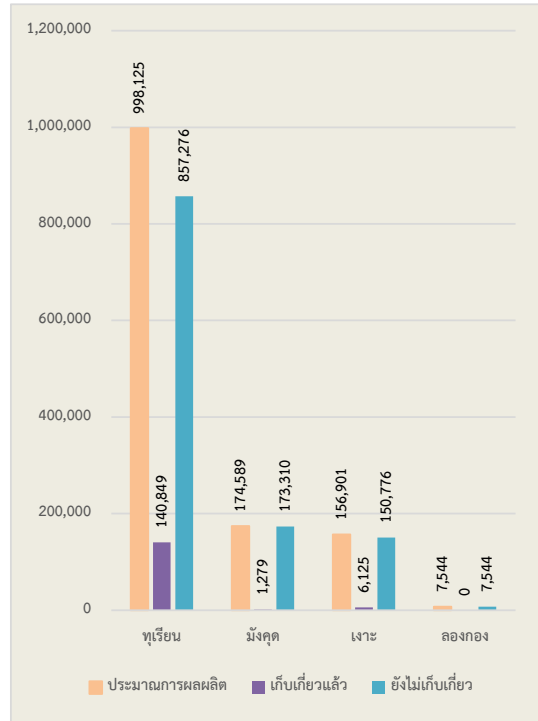
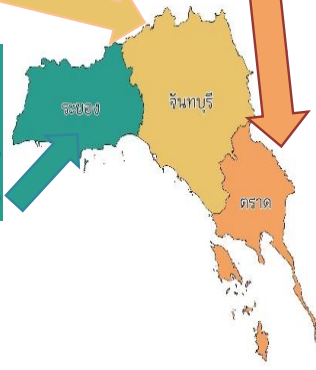


สรุปสถานการณ์ผลไม้ภาคตะวันออก ปี 2569 ณ วันที่ 15 เมษายน 2569

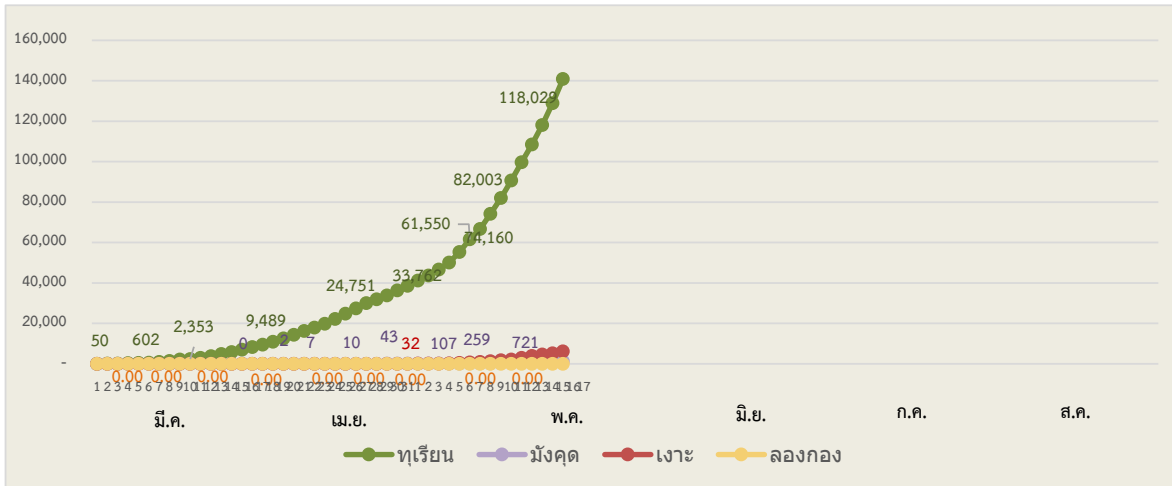
1. ปริมาณผลผลิตที่ยังไม่เก็บเกี่ยว

| | | | |
|----------------------------------|------------------|---------|------------|
| ปริมาณผลผลิต รวมทั้งสิ้น | 1,337,159.00 ตัน | ร้อยละ | |
| ปริมาณผลผลิต ที่ยังไม่เก็บเกี่ยว | 1,188,906.00 ตัน | 88.91 | |
| ทุเรียน | 583,751.00 | ทุเรียน | 98,637.00 |
| มังคุด | 121,536.00 | มังคุด | 40,482.00 |
| เงาะ | 47,790.00 | เงาะ | 100,781.00 |
| ลองกอง | 5,873.00 | ลองกอง | 1,280.00 |

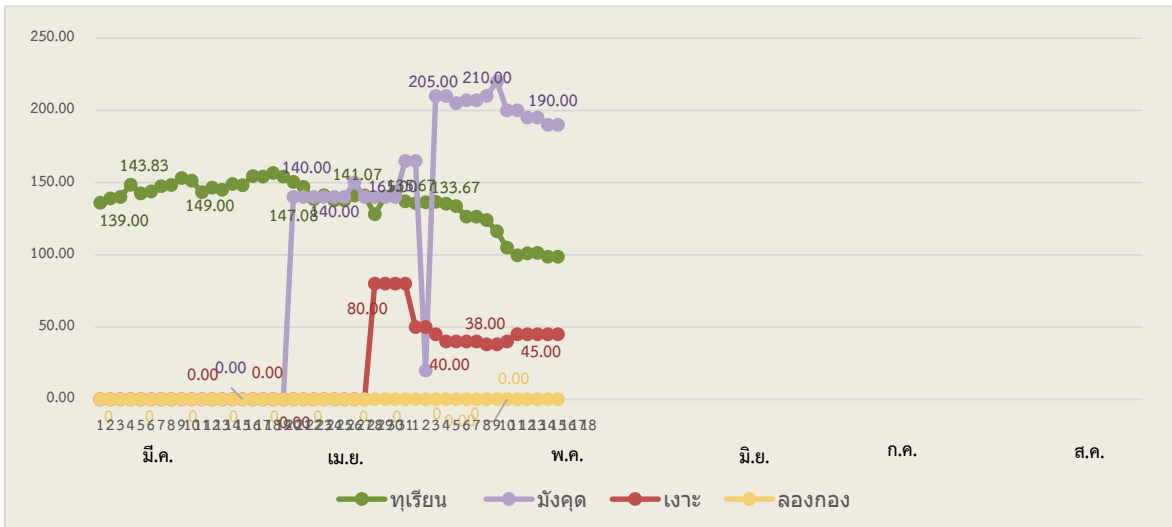
| | |
|---------|------------|
| ทุเรียน | 174,888.00 |
| มังคุด | 11,292.00 |
| เงาะ | 2,205.00 |
| ลองกอง | 391.00 |



2. ปริมาณผลผลิตที่ออกสู่ตลาดต่อวัน (ตัน)



3. ราคาผลไม้เกรด A เฉลี่ย 3 จังหวัด ในแต่ละวัน (บาท/กก.)



หมายเหตุ เป็นข้อมูลเพื่อใช้ในการบริหารโครงการบริหารจัดการผลไม้ ปี 2569

จัดทำโดย ศูนย์ปฏิบัติการเฝ้าระวังและติดตามสถานการณ์ผลไม้ภาคตะวันออก สำนักงานส่งเสริมและพัฒนาการเกษตรที่ 3 จังหวัดระยอง