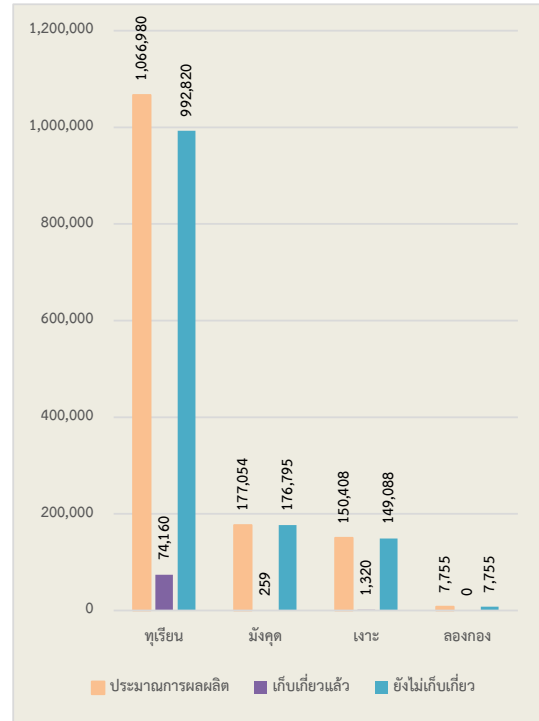
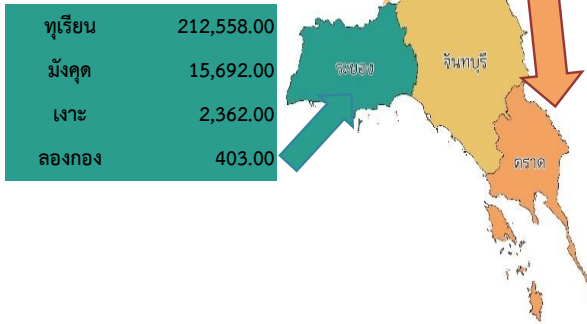


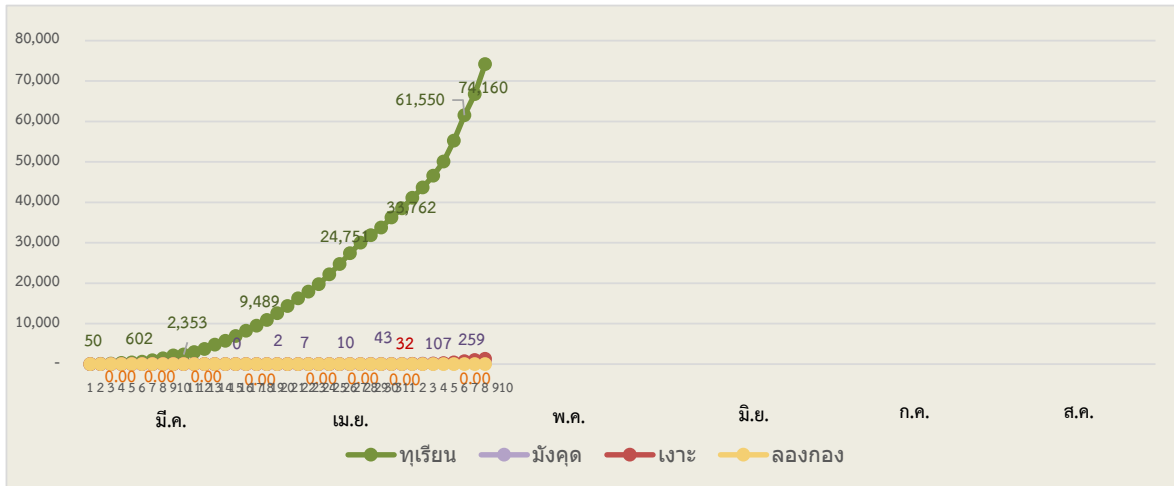
# สรุปสถานการณ์ผลไม้ภาคตะวันออก ปี 2569 ณ วันที่ 8 เมษายน 2569

## 1. ปริมาณผลผลิตที่ยังไม่เก็บเกี่ยว

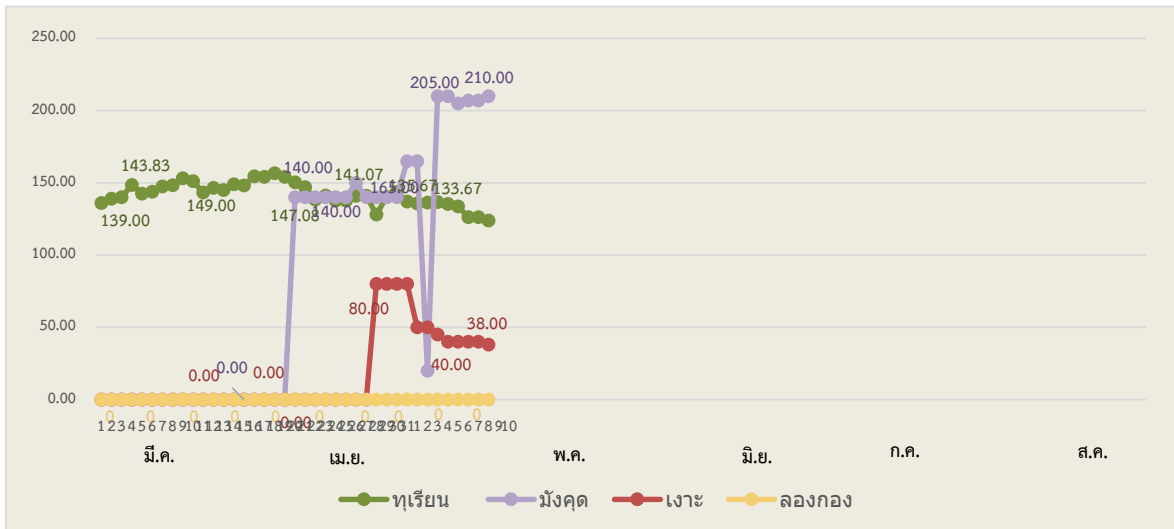
ปริมาณผลผลิต รวมทั้งสิ้น	1,402,197.00 ตัน	ร้อยละ	
ปริมาณผลผลิต ที่ยังไม่เก็บเกี่ยว	1,326,457.95 ตัน	94.60	
ทุเรียน	646,897.95	ทุเรียน	133,364.00
มังคุด	119,164.00	มังคุด	41,939.00
เงาะ	48,161.00	เงาะ	98,565.00
ลองกอง	5,982.00	ลองกอง	1,370.00



## 2. ปริมาณผลผลิตที่ออกสู่ตลาดต่อวัน (ตัน)



## 3. ราคาผลไม้เกรด A เฉลี่ย 3 จังหวัด ในแต่ละวัน (บาท/กก.)



หมายเหตุ เป็นข้อมูลเพื่อใช้ในการบริหารโครงการบริหารจัดการผลไม้ ปี 2569

จัดทำโดย ศูนย์ปฏิบัติการเฝ้าระวังและติดตามสถานการณ์ผลไม้ภาคตะวันออก สำนักงานส่งเสริมและพัฒนาการเกษตรที่ 3 จังหวัดระยอง